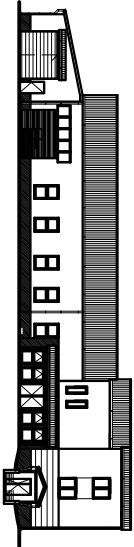
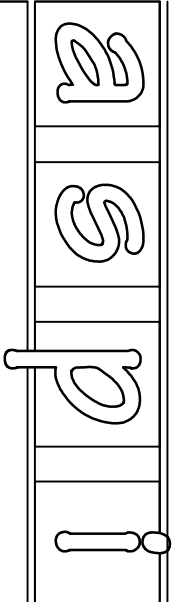


Poziom porównawczy 179,00 [m n.p.m.]			
Rzędna terenu [m n.p.m.]	183,10	Proj. studzienka	
Rzędnia dna proj. kanału [m n.p.m.]	181,15		
Średnica, materiał	Ø160PCV	4%	
Odległość [m]	0,00	3,0	3,00
Oznaczenia	S2		KS2

Uwaga:

Na odcinku gdzie przykrycie przewodu jest mniejsze od 1m należy zastosować ocieplenie przewodu warstwą żużlu o grubości 30cm z przykryciem go papą i ziemią.

Zastrzegam sobie wszelkie prawa wynikające z Umowy o prawie autorskim. Rysunek niniejszy nie może być w całości lub w części przysyłany, kopiowany, rozpowszechniany, bez pisemnej zgody firmy aspi.



NAZWA I ADRES OBIEKTU	ROZBUDOWA BUDYNKU PEŁNIACEGO FUNKCJE SPOŁECZNO-KULTURALNĄ Z PRZEBUDOWĄ ORAZ ADAPTACJĄ POMIESZCZEN NA ŚWIETLICĘ WIEJSKĄ Z ZAPLECZEM, WILCZA WOLA DZ. NR 5564/16, 5564/17, 5564/18		
INWESTOR	GMINA DZIKOWIEC UL. DWORSKA 62 36-122 DZIKOWIEC		
TEMAT	PROFIL - RZYTŁĄCZ KANALIZACJI SANITARNEJ		
OPRACOWAŁ	PROJEKTANT INSTALACJI SANIT. SPECJALNOŚĆ: INSTALACJA W ZAKRESIE SIŁCI WENTYLACJI WENTYLACJI GŁÓWNYCH WOODZIOWYCH KANALIZACJI		
	SPRAWDZAJĄCY INSTALACJI SANIT. NR. UPR. POK0087/P00S/13		
	INSTALACJI WENTYLACJI WOODZIOWYCH NR. UPR. POK0087/P00S/13		
	KANALIZACJI GŁÓWNYCH WENTYLACJI WOODZIOWYCH NR. UPR. POK0087/P00S/13		
OPRACOWAŁ	MALGORZATA ŁĄCZ		
SKALA	DATA	NR RYS.	BRANŻA
1:100	12.2015	PS-01	INSTAL.